



# WEBINAR NORWEGIAN CRUISE LINE

PARTNERS • **FIRST**



# HOY PRESENTA



Virginia González Rosado  
Business Development Manager  
España y Portugal

# AGENDA

## 1. TEMA PRINCIPAL

Que nos hace diferentes  
NCL Free at Sea/ Sail Safe



## 2. ITINERARIOS



## 3. NOVEDADES Y PROMOCIONES ACTUALES

**35% DE DESCUENTO** EN CRUCEROS Y PAQUETES AÉREO-TERRESTRES<sup>1</sup>

MEJORA TUS VACACIONES POR 99€<sup>2</sup>

**RECIBE TODOS LOS PAQUETES** + **300€<sup>P.P.</sup> DE DESCUENTO PARA VUELOS** EN UNA SELECCIÓN DE CRUCEROS POR EUROPA 2022<sup>3</sup>

BARRA LIBRE • RESTAURANTES DE ESPECIALIDADES  
EXCURSIONES • WIFI • PASAJEROS EXTRA

**RESERVA AHORA**

NCL  
Feel Free

**QUÉ NOS HACE DIFERENTES**

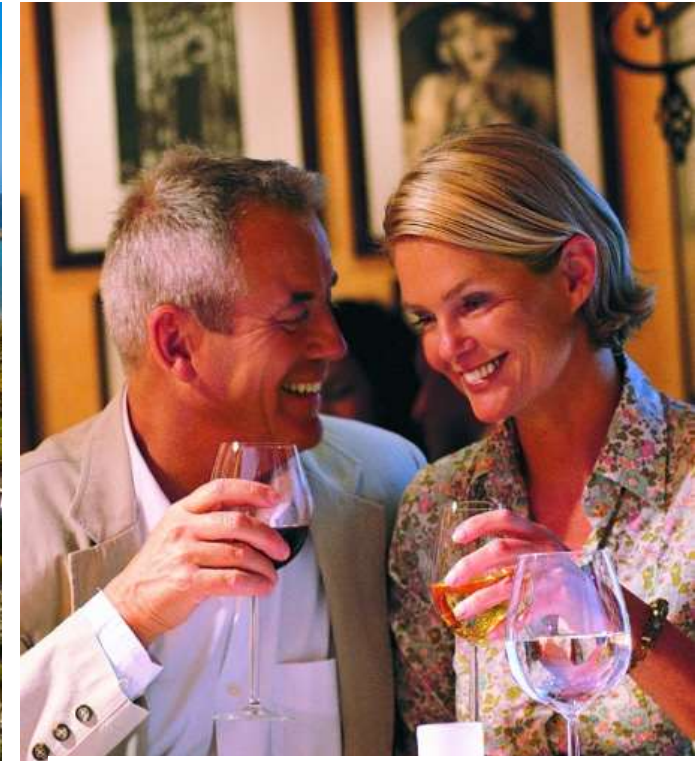
# INNOVACIÓN DE TRADICIÓN



**1966:** Knut Kloster y Ted Arison con Klosters Rederi A/S adquieren el M/S Sunward y fundan Norwegian Caribbean Lines.



**1977:** Compra de Great Stirrup Cay. NCL es la primera naviera que posee sobre una isla privada.



**1988:** La primera naviera que abre un restaurante de especialidades a bordo de un barco – el restaurante Palm Tree a bordo del M/S Seaward (tenía 40K toneladas y capacidad para 1.480 pasajeros).

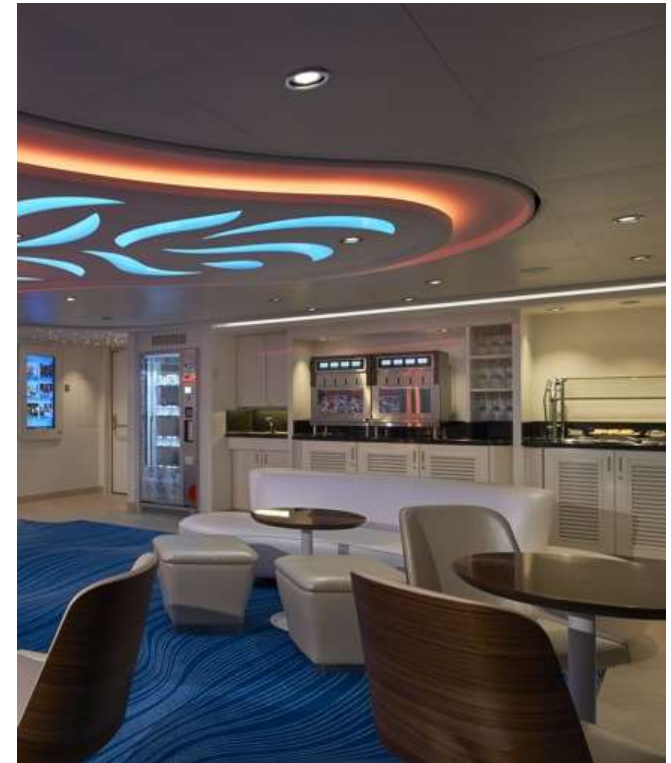
# INNOVACIÓN DE TRADICIÓN



**2000:** NCL revoluciona la industria de cruceros e introduce el concepto Freestyle Cruising.



**2010:** NCL introduce The Haven by Norwegian® - un complejo de lujo exclusivo.



**2010:** Como primera naviera mundial, NCL introduce con sus Estudios un concepto exclusivo para viajeros solos.

LA INNOVACIÓN PARA EUROPA

**FREE AT SEA DE NCL –  
NADIE MÁS OFRECE TANTA LIBERTAD**

# FREE AT SEA – UN MUNDO DE LIBERTAD

**ELIJE TU CAMAROTE CON TARIFA BÁSICA**

ESTUDIO  
INTERIOR  
EXTERIOR  
CON BALCÓN  
MINI SUITE

**NUESTROS SERVICIOS INCLUIDOS**

 EXPERIENCIAS GASTRONÓMICAS INIGUALABLES SIN UN HORARIO FIJO PARA COMER NI ASIENTOS PREASIGNADOS

 ENTRETENIMIENTO PREMIADO

 AGUA (NO EMBOTELLADA), CAFÉ, TÉ, TÉ HELADO, LIMONADA Y AGUA DE SABORES

 PARQUES ACUÁTICOS, INSTALACIONES DEPORTIVAS MODERNAS Y MÁS

 PROGRAMAS JUVENILES

**ES**

AMBIENTE INTERNACIONAL  
CON SERVICIO DE ASISTENCIA EN ESPAÑOL

## ¿TUS CLIENTES QUIEREN DISFRUTAR DE SUS VACACIONES AL PRECIO MÁS ECONÓMICO DISPONIBLE?

ELIJE NUESTRA TARIFA BÁSICA INCLUYENDO LOS SERVICIOS MENCIONADOS EN LA PARTE ARRIBA Y SI QUIEREN PAGAN UN EXTRA A BORDO POR SERVICIOS ADICIONALES.

o

RECOMIENDA A TUS CLIENTES UN UPGRADE DE SUS VACACIONES A SOLO **99€** EN UN CRUCERO DE 7 DÍAS Y DEJA QUE ELIJE **2 paquetes incluidos**

### INDIVIDUALIZA TU CRUCERO CON TU ELECCIÓN DE 2 DE LOS SIGUIENTES PAQUETES INCLUIDOS



**PAQUETE DE BEBIDAS PREMIUM**  
Incluye una amplia selección de bebidas premium alcohólicas y non alcohólicas



**PAQUETE DE INTERNET**  
250 minutos de wifi por camarote\*



**PAQUETE DE RESTAURANTES DE ESPECIALIDADES**  
Tres noches de experiencias gourmet en los restaurantes de especialidades\*



**PAQUETE DE EXCURSIONES EN TIERRA**  
Crédito de excursiones en tierra de 50\$ por camarote y puerto de escala



**FAMILIA Y AMIGOS SOLO PAGAN TASAS\***  
3ª y 4ª persona en el camarote

#### PRECIO POR PERSONA – DEPENDE DE LA DURACIÓN DEL CRUCERO

1-6 Días 49€	<b>7-9 Días 99€</b>	10-13 Días 149€	14-17 Días 199€	18+ Días 249€
-----------------	-------------------------	--------------------	--------------------	------------------



# FREE AT SEA – AJUSTES EN LOS PAQUETES DE RESTAURANTES DE ESPECIALIDADES

---

**A partir del 18 de enero de 2022**, los huéspedes que reserven el paquete de cenas especiales recibirán el siguiente número de opciones de cenas especiales, en función de la duración de su crucero y el tipo de camarote:

Duración del crucero	Categoría de camarote	Número de cenass de Restaurantes de especialidades (Elegible para los huéspedes 1 y 2)
3 - 6 noches	Todas las categorías	1
7 - 11 noches	Studio, Interior, Exterior	1
	Balcón y superior	2
12+ noches	Studio, Interior, Exterior	2
	Balcón y superior	3

## FREE AT SEA – AJUSTES EN LOS PAQUETES DE WIFI

---

Hemos ampliado las ofertas del paquete WiFi para incluir ahora más minutos de Internet en general para los dos primeros huéspedes por camarote, proporcionando más oportunidades para mantenerse conectado en el mar. Las actualizaciones son las siguientes:

Duración del crucero	Minutos de WiFi por huésped por camarote (Elegible para los huéspedes 1 y 2)
3 - 6 noches	75
7 - 11 noches	150
12+ noches	300

**\*Estos cambios se aplican únicamente a las nuevas reservas.  
Los huéspedes con reservas existentes no se verán afectados.**

**PROGRAMA**  
**SAIL SAFE**

---



## PROGRAMA SAIL SAFE

Nuestra visión es ser la opción de vacaciones para todos en todo el mundo. Por eso hemos mejorado nuestro compromiso con la salud y la seguridad con nuestro nuevo **Programa de Salud y Seguridad Sail Safe™** de Norwegian Cruise Line Holdings. Para proteger a nuestros huéspedes, a la tripulación y a las comunidades que visitamos, hemos desarrollado una **estrategia de salud y seguridad sólida y completa**, con protocolos nuevos y mejorados para crear múltiples capas de protección contra el COVID-19.

Los viajes iniciales se realizarán con huéspedes y tripulación totalmente vacunados, combinados con medidas preventivas de salud y seguridad que creemos proporcionarán una experiencia vacacional excepcionalmente segura y saludable. Nuestro plan respaldado por la ciencia para un regreso seguro y saludable a los cruceros fue desarrollado en conjunto con **un grupo diverso de expertos reconocidos a nivel mundial y será evaluado continuamente** utilizando la ciencia y la tecnología más recientes.

# SEGURIDAD PARA NUESTROS PASAJEROS Y LOS MIEMBROS DE NUESTRA TRIPULACIÓN

---



## VACUNACIÓN OBLIGATORIA CONTRA EL COVID-19

Todos los pasajeros a partir de los 12 años y la tripulación deben estar completamente vacunados al menos dos semanas antes de la salida para poder embarcar.

Los niños no vacunados de once años o menos son bienvenidos a bordo. Sin embargo, es responsabilidad del pasajero comprobar la normativa local y/o las restricciones de viaje vigentes en el destino en el momento de la salida.

Los niños menores de 12 años podrán viajar presentando una prueba negativa de COVID 19 antes del embarque.

\*Los pasajeros de 12 o más años que viajen en cualquier barco de Norwegian Cruise Line deben estar vacunados con vacunas de una sola marca autorizadas por la Administración de Alimentos y Medicamentos de los Estados Unidos (FDA, en inglés), la Agencia Europea de Medicamentos (EMA, en inglés) o la Organización Mundial de la Salud (OMS).

# SEGURIDAD PARA NUESTROS PASAJEROS Y LOS MIEMBROS DE NUESTRA TRIPULACIÓN

---

## PRUEBAS UNIVERSALES Y PROTOCOLOS PREVIOS AL EMBARQUE



En el momento de realizar el check-in, a todos los pasajeros se les pedirá que muestren el resultado de una prueba negativa de PCR o de antígenos para la COVID-19. La prueba ha de haber sido tomada como máximo 48 horas antes del embarque de los cruceros con salida de un puerto de EE. UU. y 72 horas antes para viajes con salida de un puerto fuera de los EE. UU.

Los pasajeros también serán responsables de cumplir todos los requisitos de salud y seguridad locales, que podrían potencialmente incluir pruebas adicionales.

# SEGURIDAD PARA NUESTROS PASAJEROS Y LOS MIEMBROS DE NUESTRA TRIPULACIÓN

---

## CHECK-IN CON RESPONSABILIDAD SOCIAL



Hemos diseñado un proceso de embarque escalonado mejorado y un nuevo sistema de check-in para agilizar el check-in de los pasajeros al permitir que los documentos se firmen por vía electrónica.

# SEGURIDAD PARA NUESTROS PASAJEROS Y LOS MIEMBROS DE NUESTRA TRIPULACIÓN

---

## MASCARILLAS



- **En vigor en toda la flota a partir del 1 de marzo de 2022:**

Recomendamos que todos los huéspedes lleven mascarilla a bordo cuando estén en el interior, a menos que estén comiendo o bebiendo o sentados en una mesa en un restaurante, o cuando estén en su camarote. También se recomienda el uso de mascarillas al aire libre cuando no se pueda mantener la distancia con otros huéspedes. La decisión de llevar una máscara facial a bordo queda a la discreción de cada huésped.

- **Solo en los viajes europeos:**

De acuerdo con la normativa local, todos los huéspedes deben llevar mascarilla a bordo cuando estén en el interior, excepto cuando estén comiendo o bebiendo o cuando estén en su camarote. En el exterior, los huéspedes deben llevar mascarilla cuando no sea posible el distanciamiento social.

# SEGURIDAD PARA NUESTROS PASAJEROS Y LOS MIEMBROS DE NUESTRA TRIPULACIÓN

---

## CAPACIDAD CONTROLADA DE PASAJEROS Y DISTANCIAMIENTO FÍSICO



En principio, controlaremos la capacidad de pasajeros a bordo de cada barco para ofrecer más espacio a cada pasajero y permitir el distanciamiento físico mientras estamos a bordo.

# SEGURIDAD PARA NUESTROS PASAJEROS Y LOS MIEMBROS DE NUESTRA TRIPULACIÓN

---

## DESINFECCIÓN DE MANOS



Todos los pasajeros deberán lavarse las manos con frecuencia y se colocará gel desinfectante de manos en lugares bien visibles y fácilmente accesibles por todo el barco.

# SEGURIDAD A BORDO DE NUESTROS BARCOS

Mejoras a las medidas de higiene, sistemas de filtrado de aire mejorados, servicios médicos mejorados

## SEGURIDAD A BORDO DE NUESTROS BARCOS



### Medidas de limpieza y desinfección constantes en todo el barco

Hemos implementado protocolos de limpieza y desinfección mejorados integrales, utilizando desinfectantes aprobados por la EPA, en toda la experiencia de crucero.



### Sistemas de filtrado de aire de grado médico mejorados

Estamos instalando estratégicamente filtros de aire de grado médico del mayor grado de filtración posible, MERV 13 o HEPA, capaces de eliminar el 99,9% de los patógenos transmitidos por el aire, incluido el virus que causa la COVID-19 y hemos implementado una nueva tecnología de ionización bipolar.



### Equipos médicos y servicios de salud a bordo mejorados

Estamos mejorando nuestras capacidades médicas a bordo con personal adicional en función del aforo y las instalaciones mejoradas, que incluyen nuevos equipos mejorados y acuerdos de colaboración con instituciones médicas en tierra.



### Funcionario de salud pública específico

Cada barco contará con un funcionario de salud pública específico a bordo que supervisará la desinfección y limpieza diaria de todas las áreas públicas y los alojamientos.

## SEGURIDAD EN TIERRA FIRME

---



### **DESARROLLO DE ITINERARIOS ESTRATÉGICOS Y SOCIOS EN TIERRA**

Controlamos de forma constante el panorama sanitario internacional y modificaremos o cancelaremos itinerarios a zonas afectadas según sea necesario.

### **SOCIOS DE PREVENCIÓN**

Colaboraremos con nuestros destinos locales y nuestros turoperadores para garantizar que nuestros protocolos de salud y seguridad se extiendan a la experiencia en tierra.

## SEGURIDAD EN TIERRA FIRME

---



### OTRAS ACTIVIDADES EN EL PUERTO

Los pasajeros son libres de explorar los puertos de escala por su cuenta, según los protocolos de cada puerto específico, y pueden contratar las excursiones en tierra que deseen. Es posible que el uso de mascarilla sea obligatorio en determinados lugares con el fin de cumplir con los requisitos locales, por ejemplo, en las terminales de embarque y de desembarque de los puertos de escala. Seguiremos revisando las directrices sobre salud pública, incluidas las de los CDC, hasta la fecha de tu viaje y modificaremos los requisitos según corresponda.

\*Debido a las disposiciones del gobierno local, los pasajeros deberán contratar una excursión en tierra de Norwegian Cruise Line cuando visiten Colón (Panamá) y los puertos de Italia, ya que no se les permitirá recorrer estos lugares por su cuenta.

---

## Plan de movilización exhaustivo y efectivo en caso de brote

# MOVILIZACIÓN Y RESPUESTA

### Rastreo de contactos

En caso de que se confirme un caso positivo de COVID-19, contamos con diversas metodologías de rastreo de contactos para identificar y notificar a aquellas personas que hayan estado expuestas.

### Aislamiento/cuarentena

Se proporcionarán alojamientos especiales para guardar aislamiento y cuarentena en caso de ser necesarios

### Situaciones de desembarque

Hemos desarrollado un plan completo de movilización y respuesta centrado en la colaboración con las autoridades locales y en la coordinación del regreso seguro a casa de todos los pasajeros y la tripulación en caso de que sea necesario. También hemos forjado relaciones con instituciones médicas en tierra y mejorado nuestras capacidades de consulta de telemedicina.

# ITINERARIOS

---

# NUESTRA FLOTA MODERNA LIFESTYLE



**THE NORWEGIAN EDGE** – Con THE NORWEGIAN EDGE® llevamos la experiencia de crucero de nuestros huéspedes a un nivel superior. La atención se centra en la modernización de nuestra flota. Disfrute de un aspecto completamente nuevo y un ambiente moderno a bordo de nuestra flota renovada.

# GRAN VARIEDAD DE RUTAS POR TODO EL MUNDO

17 BARCOS. 123 PAÍSES. MÁS DE 300 DESTINOS DE ENSUEÑO



# LO MÁS DESTACADO DE LAS RUTAS EN VERANO

## MEDITERRÁNEO: ITALIA, FRANCIA Y ESPAÑA



**CRUCERO DE 7 DÍAS (LOS PUERTOS PUEDEN VARIAR)  
NORWEGIAN EPIC  
DESDE / HASTA BARCELONA**

**FECHAS:  
ABRIL– OCTUBRE 2022**



# LO MÁS DESTACADO DE LAS RUTAS EN VERANO

## ISLAS GRIEGAS E ITALIA



**CRUCERO DE 7 DÍAS  
NORWEGIAN GEM  
DESDE / HASTA VENECIA (TRIESTE)**

**FECHAS:  
MAYO– NOVIEMBRE 2022**

**HIGHLIGHTS:**  
LOS PUEBLOS ENCALADOS QUE SE EXTIENDEN POR LAS PAREDES DE LOS ACANTILADOS, HAN HECHO DE LA ISLA VOLCÁNICA DE SANTORINI UNO DE LOS LUGARES MÁS FOTOFRÁFICOS DEL MUNDO:

# **NOVEDADES Y PROMOCIONES ACTUALES**

---

# NORWEGIAN PRIMA



# BE THE FIRST

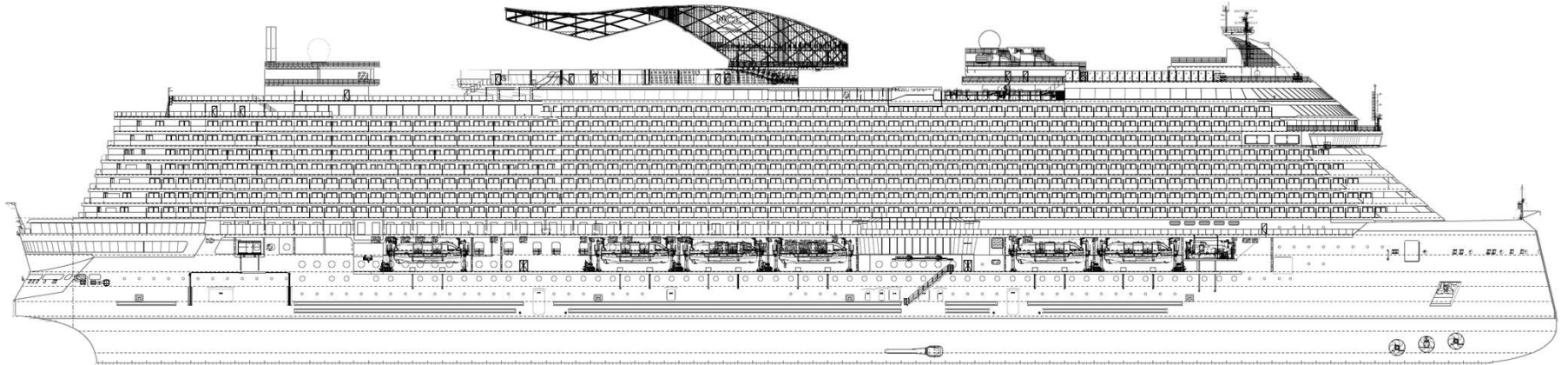
  
NORWEGIAN  
CRUISE LINE®  
*Feel Free™*

## CLASE PRIMA

EL NORWEGIAN PRIMA ES EL PRIMERO DE UNA NUEVA GENERACIÓN DE BARCOS EN NUESTRA FLOTA, LA CLASE PRIMA. NUESTRO OBJETIVO ES LANZAR EL BARCO MÁS DEMANDADO DE NORWEGIAN.



# DATOS DEL BARCO



AÑO DE CONSTRUCCIÓN:	2022
TONELAJE:	142,500
LONGITUD:	965 PIES
MANGA:	133 PIES
CALADO:	28 PIES
VELOCIDAD MÁXIMA:	20.5 NUDOS
PASAJEROS (OCUPACIÓN DOBLE):	3,215
CREW:	1,386
DECKS:	20



# ANTECEDENTES

NORWEGIAN PRIMA ES UNA EVOLUCIÓN DE NUESTRA MARCA. HEMOS LLEVADO TODO LO QUE NUESTROS HUÉSPEDES ADORAN AL SIGUENTE NIVEL, ELEVANDO NUESTRAS OFERTAS PARA UNA NUEVA CLASE DE BARCOS; DISEÑADOS CON ELLOS EN MENTE.

1 AMPLIOS ESPACIOS

2 SERVICIO QUE PONE AL HUÉSPED EN PRIMER LUGAR

3 UN DISEÑO BIEN PENSADO

4 EXPERIENCIAS QUE SUPERAN LAS EXPECTATIVAS



## ITINERARIOS PRIMA VERANO 2022

### 8-DÍAS EN EL NORTE DE EUROPA: ISLANDIA Y NORUEGA HACIA REIKIAVIK DESDE AMSTERDAM

17 - 25 DE AGOSTO DE 2022

DÍA	PUERTO	LLEGADA	SALIDA
MIE	ÁMSTERDAM, PAÍSES BAJOS	EMBARQUE A LAS	04:45 PM
JUE	BRUSELAS/BRUJAS, BÉLGICA	08:00 AM	05:00 PM
VIE	EN ALTA MAR	-----	-----
SAB	BERGEN, NORUEGA	08:00 AM	05:00 PM
DOM	GEIRANGER, NORUEGA	08:00 AM	05:00 PM
LUN	EN ALTA MAR	-----	-----
MAR	AKUREIYRI, ISLANDIA	12:00 PM	08:00 PM
MIE	ISAFJORDUR, ISLANDIA	08:00 AM	05:00 PM
JUE	REIKIAVIK, ISALANDIA	DESEMBARQUE A LAS	07:00 AM



# NORWEGIAN PRIMA

---

DÍAS	RUTA	SALIDAS
10	NORTE DE EUROPA: OSLO Y BERGEN HACIA LONDRES DESDE COPENHAGUE, DINAMARCA	13 – 23 DE SEPTIEMBRE DE 2022
12	TRASÁTLANTICO: ESCOCIA E ISLANDIA DESDE LONDRES (SOUTHAMPTON), INGLATERRA	23 DE SEPTIEMBRE – 5 DE OCTUBRE DE 2022

NORWEGIAN

VIVA

SAILING SUMMER 2023

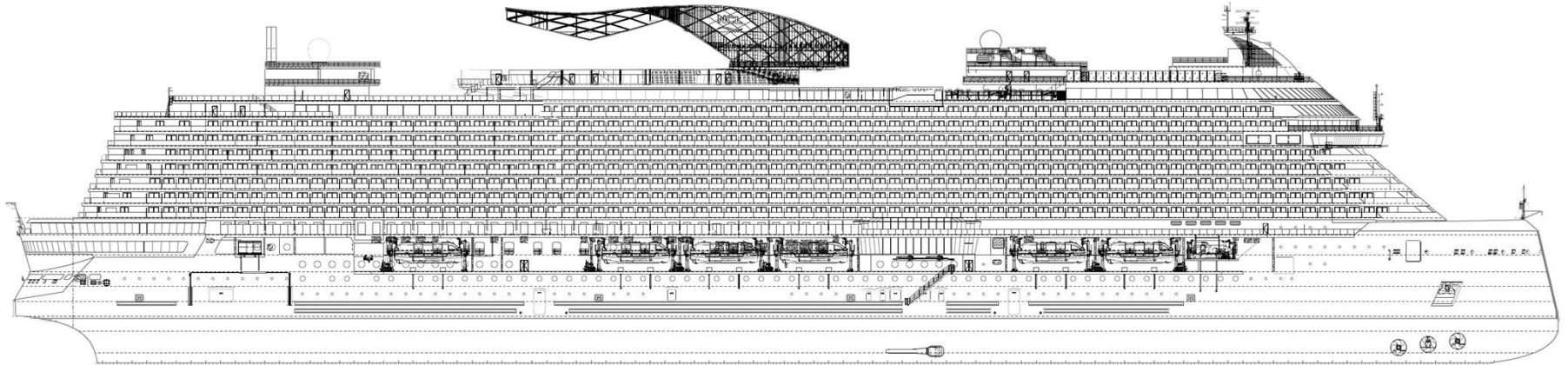
PARTNERS**FIRST**



*Live it Up*

NCL  
NORWEGIAN  
CRUISE LINE®  
*Feel Free™*

# DATOS DEL BARCO



AÑO DE CONSTRUCCIÓN:	2023
TONELAJE:	142,500
LONGITUD:	965 PIES
MANGA:	133 PIES
CALADO:	28 PIES
VELOCIDAD MÁXIMA:	20.5 NUDOS
PASAJEROS (OCUPACIÓN DOBLE):	3,215
CREW:	1,386
DECKS:	20



# ANTECEDENTES

NORWEGIAN PRIMA ES UNA EVOLUCIÓN DE NUESTRA MARCA. HEMOS LLEVADO TODO LO QUE NUESTROS HUÉSPEDES ADORAN AL SIGUENTE NIVEL, ELEVANDO NUESTRAS OFERTAS PARA UNA NUEVA CLASE DE BARCOS; DISEÑADOS CON ELLOS EN MENTE.

1 AMPLIOS ESPACIOS

2 SERVICIO QUE PONE AL HUÉSPED EN PRIMER LUGAR

3 UN DISEÑO BIEN PENSADO

4 EXPERIENCIAS QUE SUPERAN LAS EXPECTATIVAS



NORWEGIAN

VIVA

SAILING SUMMER 2023

PARTNERS**FIRST**



# DESTINATIONS

NCL  
NORWEGIAN  
CRUISE LINE®  
*Feel Free™*

## ITINERARIOS VIVA VERANO 2023

# 9 DÍAS-EL MEDITERRÁNEO: FRANCIA, ESPAÑA, PORTUGAL Y BÉLGICA DESDE LISBOA, PORTUGAL

## 30 DE JULIO - 8 DE AGOSTO DE 2023

DÍA	PUERTO	LLEGADA	SALIDA
DOM	LISBOA, PORTUGAL	EMBARQUE A LAS	05:00 PM
LUN	OPORTO, PORTUGAL	07:00 AM	05:00 PM
MAR	LA CORUÑA, ESPAÑA	07:00 AM	05:00 PM
MIE	BILBAO, ESPAÑA	09:00 AM	06:00 PM
JUE	BURDEOS (LE VERDON), FRANCIA	06:00 AM	04:00 PM
VIE	EN ALTA MAR	-----	-----
SAB	BRUSELAS/BRUJAS (ZEEBRUGGE), BÉLGICA	12:00 PM	08:00 PM
DOM	ÁMSTERDAM (IJMUIDEN), PAÍSES BAJOS	07:00 AM	03:00 PM
LUN	PARÍS (LE HAVRE), FRANCIA	08:30 AM	08:30 PM
MAR	LONDRES (SOUTHAMPTON), INGLATERRA	DESEMBARQUE A LAS	05:00 AM



# ITINERARIOS VIVA INVIERNO 2023

## 11 DÍAS-TRANSATLÁNTICO: BERMUDAS Y AZORES DESDE LISBOA, PORTUGAL 16 DE NOVIEMBRE – 27 DE NOVIEMBRE DE 2023

DÍA	PUERTO	LLEGADA	SALIDA
JUE	LISBOA, PORTUGAL	EMBARQUE A LAS	04:00 PM
VIE	EN ALTA MAR	-----	-----
SAB	FUNCHAL, MADEIRA	07:00 AM	05:00 PM
DOM	EN ALTA MAR	-----	-----
LUN	PONTA DELGADA, AZORES	01:00 AM	04:00 PM
MAR	EN ALTA MAR	-----	-----
MIE	EN ALTA MAR	-----	-----
JUE	EN ALTA MAR	-----	-----
VIE	EN ALTA MAR	-----	-----
SAB	ASTILLERO NAVAL REAL, BERMUDAS	01:00 AM	03:30 PM
DOM	EN ALTA MAR	-----	-----
LUN	NUEVA YORK, NUEVA YORK	DESEMBARQUE A LAS	07:00 AM



# ITINERARIOS VIVA VERANO 2023

## 9 DÍAS-EL MEDITERRÁNEO: ITALIA, FRANCIA Y ESPAÑA DESDE LISBOA, PORTUGAL

15 -24 DE JUNIO DE 2023

DÍA	PUERTO	LLEGADA	SALIDA
JUE	LISBOA, PORTUGAL	EMBARQUE A LAS	08:00 PM
VIE	EN ALTA MAR	-----	-----
SAB	GRANADA (MÁLAGA), ESPAÑA	06:00 AM	05:00 PM
DOM	IBIZA, ESPAÑA	02:00 PM	10:00 PM
LUN	PALMA, MALLORCA, ESPAÑA	08:00 AM	07:00 PM
MAR	BARCELONA, ESPAÑA	07:00 AM	04:00 PM
MIE	PROVENZA (MARSELLA), FRANCIA	08:00 AM	06:00 PM
JUE	NIZA (VILLEFRANCHE), FRANCIA	07:00 AM	04:00 PM
VIE	FLORENCIA/ PISA (LIVORNO), ITALIA	06:00 AM	07:00 PM
SAB	ROMA (CIVITAVECCHIA), ITALIA	DESEMBARQUE A LAS	06:00 AM



# PROMOCION ACTUAL

**35 % descuento en tarifa cruceros y en vuelos + todos los extras + 300€ p.p. para descuentos en vuelos**

**Periodo de promoción:** 15 – 31 de marzo de 2022

**Salidas:** Todas las salidas de 3 o más noches (excepto Norwegian Star y Norwegian Prima )

**Oferta FIT:** crédito aéreo de 300 € por persona

**Códigos promocionales:** AIRDISC

*Todos los banners relativos a la promoción puedes encontrarlos en Norwegian Central.*

Hasta el 31 de marzo de  
2022

**35% DE DESCUENTO** EN CRUCEROS Y PAQUETES AEREO-TERRESTRES\*

MEJORA TUS VACACIONES POR 99€\*\*

**RECIBE TODOS LOS PAQUETES**

BARRA LIBRE • RESTAURANTES DE ESPECIALIDADES  
EXCURSIONES • WIFI • PASAJEROS EXTRA

**300€ P.P. DE DESCUENTO PARA VUELOS** EN UNA SELECCIÓN DE CRUCEROS POR EUROPA 2022\*

**RESERVA AHORA**

**NCL**  
Feel Free

# PREGUNTAS Y SORTEO



 **NORWEGIAN** | **PARTNERS-FIRST**  
CRUISE LINE®

¡MUCHAS GRACIAS!

